

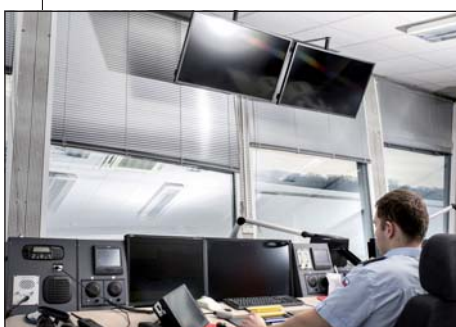


ERIS

Alternativní systém ŘLP pro regionální letiště

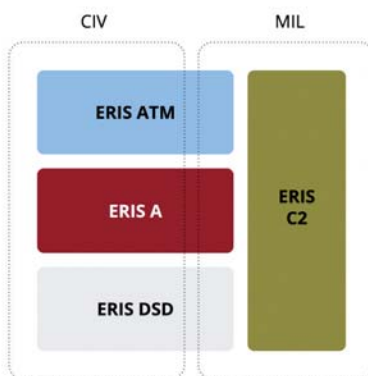
ERA nedávno uvedla na trh svůj nový produkt ERIS, systém pro řízení letového provozu (ŘLP) a kontrolu pohybů na letištní ploše na malých a středně velkých letištích. Tento systém představuje cenově dostupnou alternativu pro vojenská regionální letiště a armádní soustavu velení a řízení na strategické i taktické úrovni. ERIS firma poprvé představila veřejnosti letos na jaře na výstavě World ATM Congress v Madridu a chystá se jej ukázat i na podzimní akci Dny NATO v Ostravě.

Nový systém ERIS spolu s přehledovým systémem sítě senzorů MSS představují komplexní řešení z dílny ERA poskytující informace jak letovým dispečerům, tak velitelům jednotek protivzdušné obrany. Tento softwarový produkt představuje celou skupinu systémů (ERIS je zkratka z ERA Integrované Systémy) pro řízení letového provozu, vytvořených pro kontrolu vzdušného prostoru a plánování letů v civilním i vojenském letovém provozu.

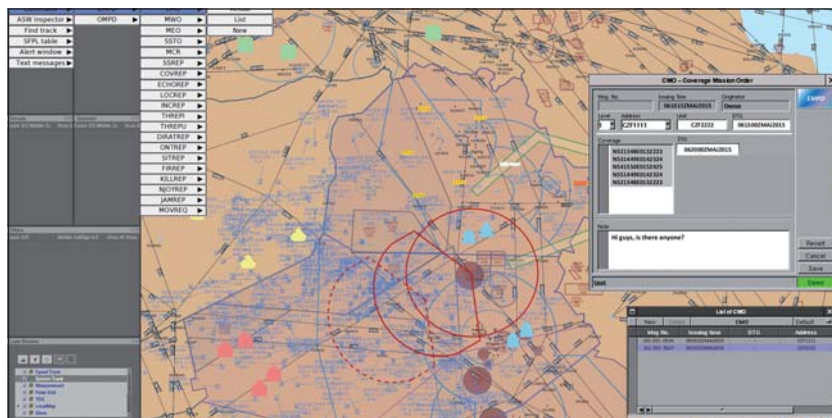


Díky modulárnímu designu se ERIS dá přizpůsobit pro různé senzory a zahrnuje všechny funkcionality pro řízení letového provozu: ať již jednoduchou analýzu celkové situace ve vzdušném prostoru či plánování a následná řešení různých situací. ERIS využívá moderní platformu zpracování dat z přehledových systémů pomocí multisenzorové datové fúze k řízení letištního provozu na provozních a odbavovacích plochách letiště.

ERIS dále umožňuje prezentace výstupu přehledových dat a souvisejících letových in-



formací: dokáže zobrazit mapu layoutu letiště, referenční body, překážky, předpověď počasí, letové plány atp. přicházející z dostupných informačních zdrojů. Navíc obsahuje funkci zvanou Safety Nets, pomocí které lze generovat výstrahy při detekci potenciálně konfliktních situací mezi pohybujícími se prostředky



ve vzduchu či na provozních plochách, při zjištění konfliktních ATC povolení nebo pohybu prostředku mimo rozsah těchto povolení.

Rodina informačních systémů ERIS

ERIS C2

ERIS Command and Control je informační systém určený pro podporu velení a řízení vzdušných sil na operační a taktické úrovni, umožňující plánování a realizaci leteckých a GBAD (Ground-Based Air Defence) operací.

ERIS ATM

ERIS Air Traffic Management je informační systém určený k radarovému a procedurálnímu řízení letového provozu ve všech typech ATC středisek. Umožňuje sledování a vyhodnocování pohybu vzdušných objektů a plnění speciálních funkcí v závislosti na místě a způsobu jeho konkrétní implementace.

ERIS A

ERIS Alternative Common Ground Surveillance je informační systém určený k detekci objektů (letounů, vozidel či osob) pohybujících se v definovaných prostorách letiště.

ERIS DSD

ERIS Distributed Surveillance Data je informační systém určený pro příjem, filtrování, fúzi a řízení toku dat v měřítku státu nebo oblasti, ve kterém je systém implementován do jednotlivých komunikujících uzlů.

Foto a schéma: ERA

- **ERIS ATM**
– Air Traffic Management System
- **ERIS C2**
– Air Command and Control System
- **ERIS A**
– Alternative Common Ground Surveillance System
- **ERIS DSD**
– Distributed Surveillance Data System