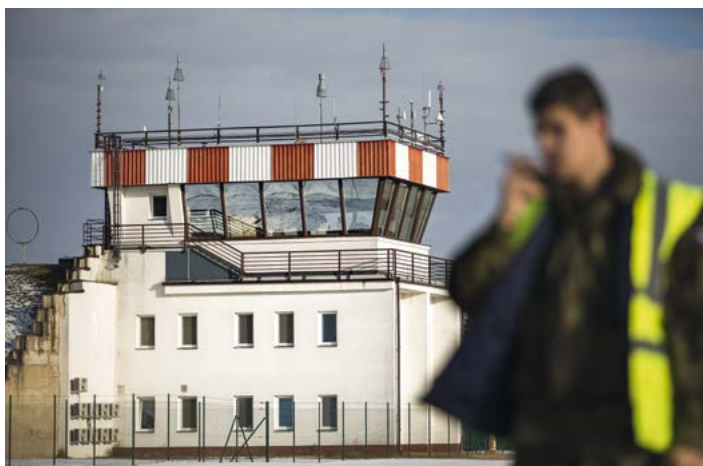


ERIS

alternativní systém řízení letového provozu pro regionální letiště



ERA (člen skupiny OMNIPOL) nedávno uvedla na trh svůj nový produkt ERIS, systém pro řízení letového provozu a kontrolu pohybů na letištní ploše na malých a středně velkých letištích. Tento systém představuje cenově dostupnou alternativu pro vojenská regionální letiště a armádní operace velení a řízení na strategické i taktické úrovni. ERIS firma poprvé představila veřejnosti letos na jaře na výstavě World ATM Congress v Madridu a chystá se jej ukázat i na podzimní airshow Dny NATO v Ostravě.

Nový systém ERIS spolu s přehledovým systémem sítě sensorů MSS představují komplexní řešení z dílny ERA poskytující informace jak řídicím letového provozu, tak velitelům jednotek protivzdušné obrany. Tento softwarový produkt představuje celou skupinu systémů (ERIS je zkratka z ERA Integrované Systémy) pro řízení letového provozu vytvořených pro poskytování služby řízení letového provozu ve vzdušném prostoru a k plánování civilních i vojenských letů.

Díky modulárnímu designu se ERIS dá přizpůsobit pro různé senzory a zahrnuje všechny funkcionality pro řízení letového provozu: přehledný obraz celkové provozní situace ve sledovaném prostoru, plánování letů, varování před potenciál-

ně konfliktními situacemi a nástroje pro následnou analýzu. ERIS využívá moderní platformu zpracování dat z přehledových systémů pomocí multisenzorové datové fúze k vytvoření výsledné přehledové informace pro řízení letištního provozu na provozních

a odbavovacích plochách. ERIS umožňuje prezentace výstupu přehledových dat a souvisejících letových informací: mapa layoutu letiště, referenční body, překážky, předpověď počasí, letové plány atp. přicházejících z dostupných informačních zdrojů. Navíc obsahuje funkci zvanou Safety Nets, která dokáže generovat výstrahy při detekci potenciálně konfliktních situací mezi pohybujícími se prostředky ve vzduchu či na provozních plochách, při zjištění konfliktních ATC povolení nebo pohybu prostředku mimo rozsah těchto povolení

ERIS rodina informačních systémů:

ERIS C2

ERIS Command and Control je informační systém určený pro podporu velení a řízení vzdušných sil na operační a taktické úrovni, umožňující plánování a realizaci leteckých a GBAD operací.

ERIS ATM

ERIS Air Traffic Management je informační systém určený k radarovému a procedurálnímu řízení letového provozu na všech typech ATC středisek. Umožňuje sledování a vyhodnocování pohybu vzdušných objektů a plnění speciálních funkcí v závislosti na místě a způsobu jeho konkrétní implementace.

ERIS A

ERIS Alternative Common Ground Surveillance je informační systém určený

ke sledování a řízení pozemních pohybů na letišti se schopností detekce objektů (letadel, vozidel či osob) pohybujících se v definovaných prostorách letiště.

ERIS DSD

ERIS Distributed Surveillance Data je informační systém určený pro příjem, filtrování, fúzi a řízení toku dat v měřítku státu nebo oblasti, ve kterém je systém implementován do jednotlivých komunikujících uzlů.

- ERIS ATM - Air Traffic Management System
- ERIS C2 - Air Command and Control System
- ERIS A - Alternative Common Ground Surveillance System
- ERIS DSD - Distributed Surveillance Data Systema

